

"Nossa Exposição no Museu"



Ensino Fundamental Anos Finais / Ensino Médio



Objetivos:

- * Refletir sobre a dificuldade de se criar em exposições;
- * Perceber que cada exposição representa escolhas e decisões;
- * Relacionar a exposição criada com as exposições que foram, ou serão visitadas no Museu.



Proposta:

Em grupo os alunos deverão procurar imagens na internet ou em revistas, essas imagens deverão compor uma exposição, que terá a temática decidida pelo grupo. As imagens selecionadas serão coladas em uma folha e serão respondidas questões relativas a criação desta exposição. É possível apresentar a exposição dos grupos e socializar a as impressões

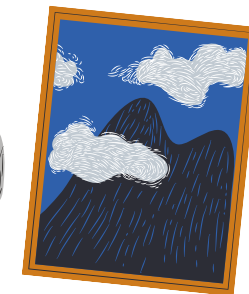


GRUPO: _____ SÉRIE: _____

DATA: _____ DATA: _____

NOSSA EXPOSIÇÃO NO MUSEU

Em grupos, façam uma busca de imagens de objetos (na internet, em revistas, etc) com os quais vocês fariam um exposição em um museu. Escolham 5 imagens favoritas e as coleem dentro da caixa abaixo. Em seguida, expliquem suas escolhas e sua exposição.



Nós escolhermos essas imagens porque...

A primeira imagem que nosso grupo gostou foi... Porque

Qual é o objetivo de nossa exposição...

Foi difícil escolher as imagens... Porque...

O TÍTULO DA NOSSA EXPOSIÇÃO